

CHNT

正泰仪表



系统解决方案

物业、园区、商超……

智能量测 碳索未来

Smart Metering Zero-Carbon Future

正泰能源信息采集与收费管理系统



系统概述

正泰能源信息采集与收费管理系统具有数据采集、付费管理、远程控制、数据报表、能耗分析等功能。

适用于商场、公寓、市场、办公园区等场所，帮助客户实现自动抄表和预收费管理。

系统特点

1

总分账号管理

统一账户结算，单独账户结算。

2

多种控制模式

远控、时控、费控、时控 + 费控。

3

异常用能识别

用能飞走、长期不用、超负荷使用。

增值功能

多项目管理

支持多个项目进行管理，支持多级管理架构对管理权限内项目进行管理。

物业缴费

可根据实际管理需要设置物业费方案并预生成物业费；支持是否启用滞纳金和费控联动。

公摊计费

支持对公共区域能耗费用进行分摊，分摊计费方案可按人员数量、房屋面积、系数等方式设置。

能耗分析

支持用能区域、用能类型、能耗分项统计分析，支持同、环比报表、损耗分析报表等。

系统功能

自动抄表

系统支持依据预设的抄读策略，自动抄读所管理表计的运行数据，同时支持手动对表计进行单表或批量抄读。

设备控制

系统依据预设的控制管理策略，对所管理表计实现自动控制，如欠费拉闸、缴费合闸等，对重点用户可进行保电管理。同时系统支持手动或批量进行控制管理。

电量报表

支持按年月日方式显示电能报表。

电费报表

支持按年月日方式显示用能金额结算报表、剩余金额报表、缴费记录等，并能以表格方式导出。

电费帐单

支持按年月日方式查询历史用能结算账单。

付费管理

支持对表计进行电价设置、充值、补助充值、退费、电费补录和异常订单提醒等操作。

告警

对帐户余额不足、欠费、设备异常运行状态进行实时告警。

票据打印

支持按户号、用户名或电表地址对所选电表开具发票。

正泰能源信息采集与收费管理系统

案例介绍



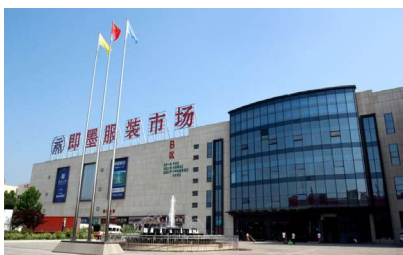
联东集团创建于1991年，旗下的核心企业“联东U谷”，在全国83个城市投资运营产业园区350个。

我公司为联东U谷所运营的园区提供水、电表技改服务，并搭建能源信息采集和收费管理平台，实现定时自动抄表、水电费结算、预付费管理等功能，支持通过微信、管理窗口充值。



海宁城投人才公寓建设面积达140175平方米，公寓套数达1843套。

我公司为该项目提供智能水、电表预付费管理系统建设，供货水电表1000多只，提供系统1套，实现自动抄表、在线充值和用电安全管理等功能，为租户提供便捷服务，为物业方提升管理效率。



即墨服装市场是国内单体面积最大的现代化大型专业服装批发市场，共设置商铺 9000 余个，经营商户 8000 多家。

我公司对该市场提供电能收费技改服务，对市场各租户供电回路、计量表箱、电表进行更换，建设能源信息采集和收费管理平台，实现定时自动抄表、电费结算、时段通断电管理、恶性负载识别、预付费管理等功能。



万洋集团在全国范围内开发建设园区超 160 个，开发面积超 8000 万平方米，万洋众创城是其中之一。

我公司对万洋物业水电收费管理提供整体解决方案，已累计供货智能水电表数量 5000 多只，为其建设能源信息采集和收费管理平台具备自动抄表、费用结算等功能，电价方案支持单一电价、费率电价、需量电价、容量电价等多种电价方案。



长春新大光谷里是集商业公寓、写字楼、商铺于一体的商业地产项目，建筑面积 166325.7 平方米，房屋总数 2910 户。

我公司承接该项目的水电预付费管理系统建设，智能水电表各供货 2900 多只，系统平台实现水电用量实时监测、预付费管理，用户可以通过微信公众号随时查看自己的水电用量和费用情况并进行缴费。

空调节能及收费管理系统

系统概述

通过物联传感和数据分析技术实现空调能耗计量、节能控制、温度调节、预付费管理等功能，支持能量型、时间型、能量 + 时间型等计费方案，可按照实际用量进行分摊，解决空调公区收费问题。



科学计费方式

采用科学的计费方式，实现分户计费，费用分摊公平。



远程操控

用户通过手机或者其他智能设备对空调进行远程操控，管理更便捷。



节能环保，降低能耗

具有时段控、温度区间控等多种控制策略，节能环保，降低能耗。

系统功能

单体空调管理

将原单体空调用电插座更换为空调控制器，空调控制器集成计量、红外、温度等功能，结合系统软件实现空调温度区间控制、开启时段管理、空调收费管理等功能。

分体空调管理

中央空调多数情况是多个用户共用，计费分摊包括三种方式：时间型计费、能量型计费、时间 + 能量型计费。



时间型计费

监测空调主机、水阀、风机盘管运行工况，根据风机运行档位不同，分别累计风机盘管的有效运行时间，以此为依据分摊空调系统的运行、管理成本，实现空调用量的分户计量收费。



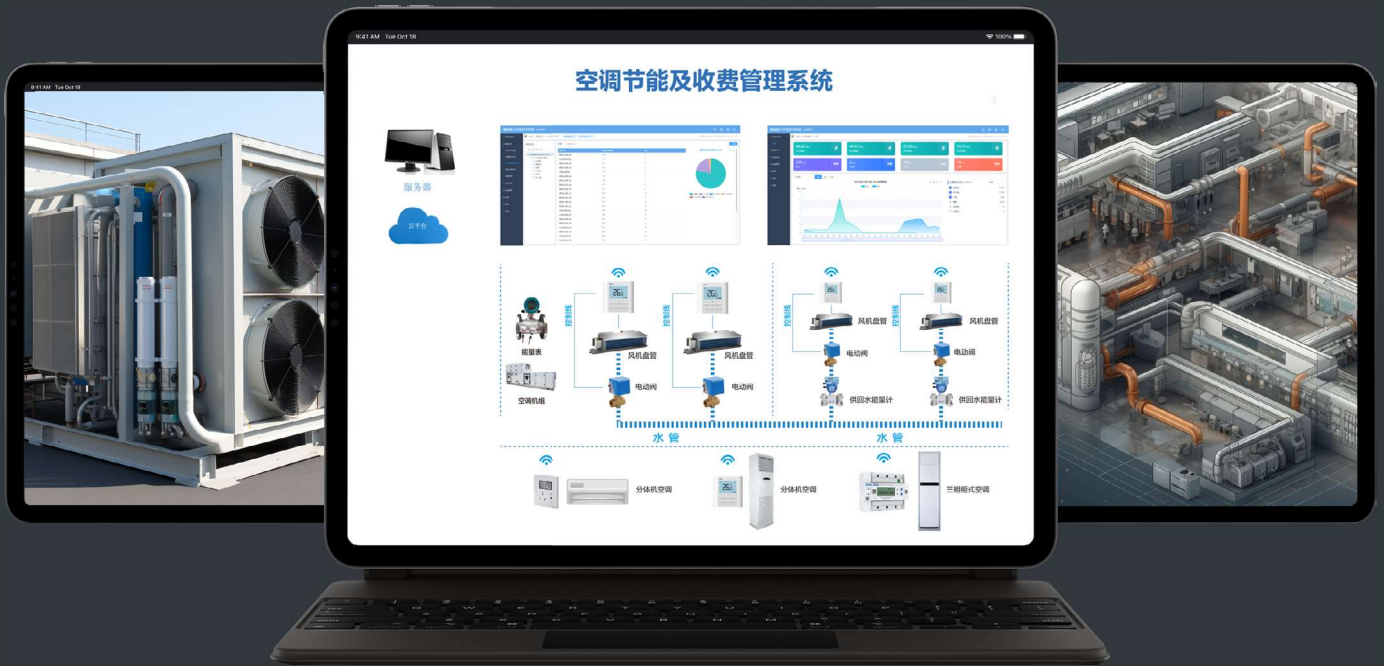
能量型计费

在计量用户对应的空调水管上安装空调能量表，通过计量流量、供回水管温差实现能量换算，得出计量对象使用中央空调过程中交换的冷（热）量。以此为依据分摊空调系统的运行、管理成本实现空调用量的分户计量收费。



时间 + 能量型计费

结合时间型和能量型计费系统的特点，在楼层总管道或区域总管道上安装空调能量表，计量楼层或区域总用量；在每楼层或区域用户的盘管机，安装时间型计费器，监测水阀、风机盘管运行工况。以此为依据分摊空调系统的运行、管理成本，实现空调用量的分户计量收费。



案例介绍



北辰·光谷里是集地标写字楼、甲级写字楼、配套公寓和7万方创意商街于一体的商业地产开发项目，项目总占地面积94853平方米，总建筑面积491500平方米。

我公司采用无线时间型计费器、无线能耗分项管理器、电磁能量表、区域能源管理平台为本项目搭建了一套智慧空调计费管理系统，实现对空调能耗数据采集、分析、统计和收费管理，为管理者提供能效管理数字化平台。



武汉大悦城是集购物中心、品质住宅、甲级写字楼、LOFT公寓、精装酒店SOHO及室外商业街等多元业态的大型商业综合体，总建筑面积近70万平方米。

该项目采用时间型计费器、电磁能量表、能耗分项管理器和能源综合管理平台实时采集空调、水、电等各种能耗数据，通过对过程参数分析与监测，减少能源消耗，达到管理节能目的。

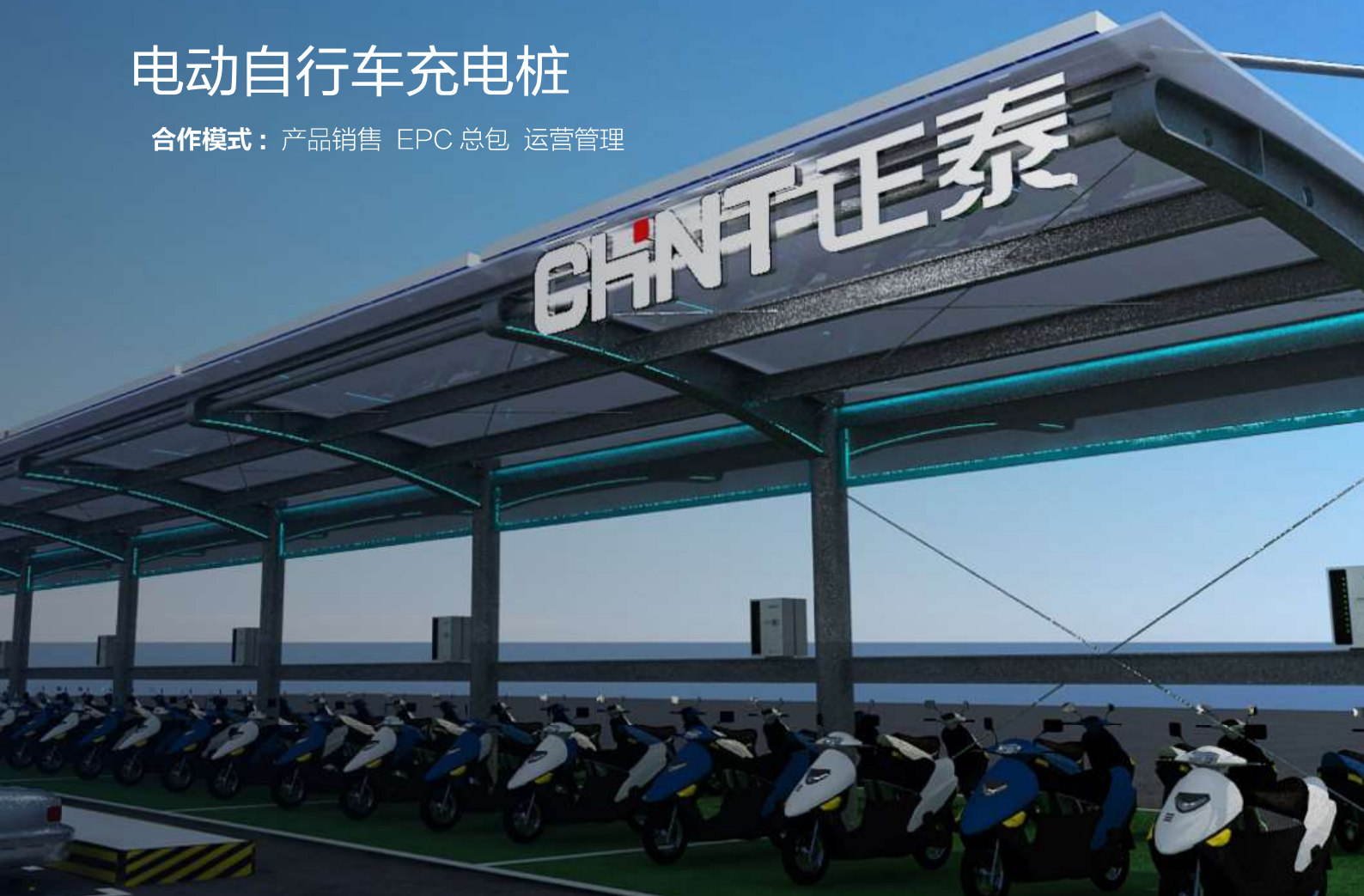


深圳富通海智科技园是集办公、厂房、宿舍、生活配套于一体的综合性园区，总占地面积3.76万平方米。

该项目采用超声波能量表、能耗分项管理器、能源综合管理系统对园区内的中央空调用量进行分户分区域监测及计量管理，为运营方及使用方提供一个公正、合理、科学的收费依据，通过计量管理促使节能。

电动自行车充电桩

合作模式：产品销售 EPC 总包 运营管理



系统功能



漏电 / 过载保护

- 软硬件双重保护机制，严防过流过载；
- 机箱设计加入漏电保护措施。



远程升级

- 设备软件程序可远程更新，不需亲临现场也不用逐台录入，系统升级轻松完成。



充完自停

- 充电完成后自动断电，保护车辆过充不受损，预防火灾事故。



智能语音

- 语音提示更贴心，使用更方便。

案例介绍

河南省信阳市潢川管委会项目



合肥高新区忧思天成产业园



多样套餐

- 按时充电 + 按量充电；
多样化套餐满足各种客
户需求。



扫码 / 刷卡充电

- 支持支付宝、微信扫码；
- 充电支持 NFC 刷卡。



10 路端口

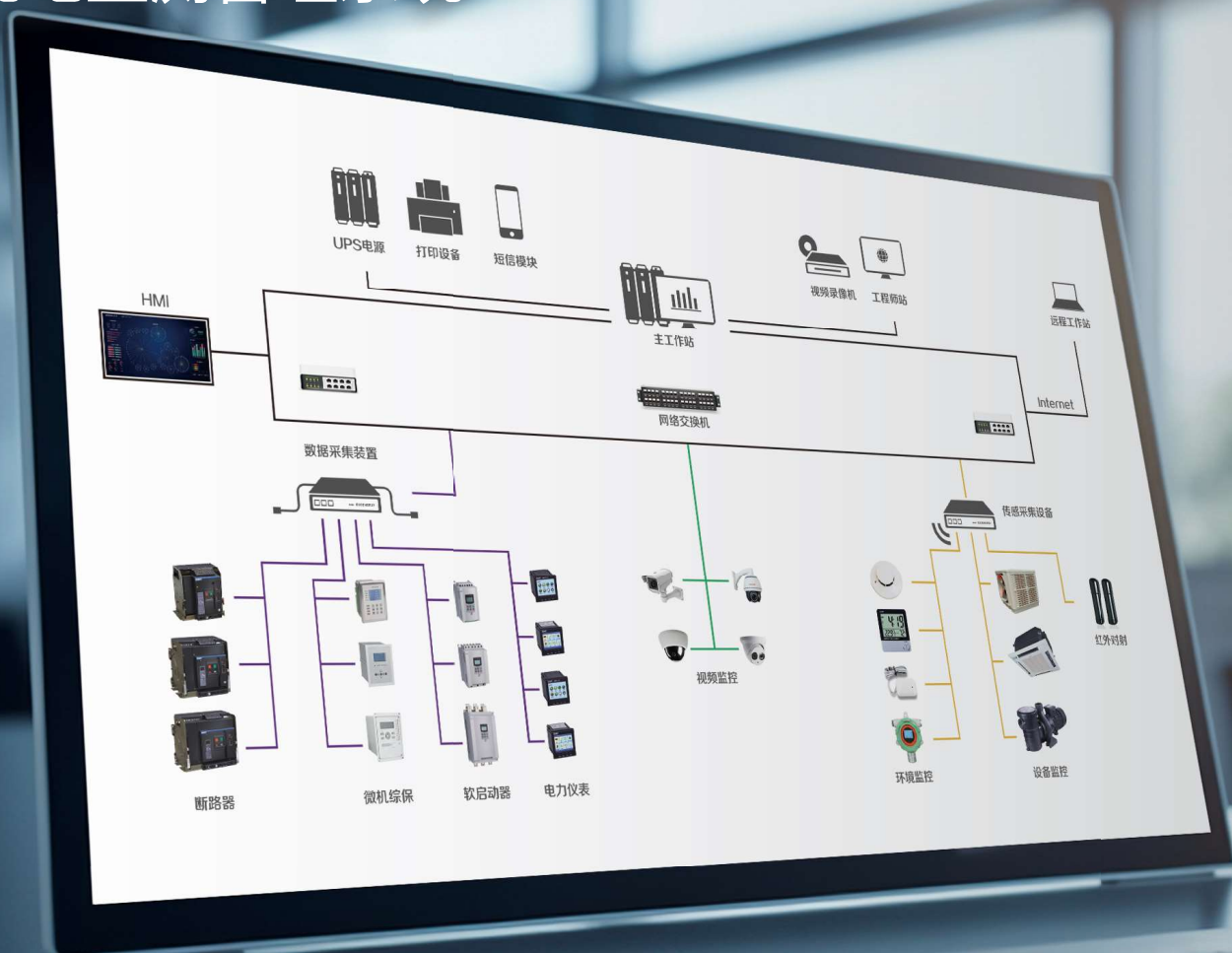
- 每台设备支持 10 路插
座，输出满足多台车辆
充电，节约安装成本。



防水防尘

- 有效防止雨水对设备的
冲刷损害。

配电监测管理系统



系统概述

配电监测及用电安全系统中对变配电环节的微机保护装置、数字显示仪表、智能断路器、线缆温度、环境、烟雾、水浸等传感器进行采集监测、远控、集抄、统计、分析，帮助用户实现配配电环节实时监测和运行管理，以便及时分析、预防配电事故，提高用电的安全性及智能化管理水平。

系统功能

- | | |
|----------|----------|
| 电力设备运行监控 | 报警提示事件管理 |
| 电能质量监视分析 | 报表数据管理展示 |
| 高精度的电能计量 | 用户权限分级管理 |
| 电能消耗统计分析 | 三方通讯扩展功能 |



案例介绍



嘉利特泵业位于浙江省瑞安市，通过采购我司智能电表和配电监测系统，对配电系统的电压、电流、频率、功率因数等参数进行实时监测，以及对配电柜、变压器等设备进行温度、湿度、烟雾等安全指标的监测，企管人员可以通过手机 APP 或电脑客户端随时随地查看配电系统的运行状态，确保配电安全，保障企业的正常生产和运营。

- 温州农业银行配电监测管理系统
- 上海钜泉股份公司配电监测管理系统
- 梅河口江城国际饭店配电监测管理系统
- 京西商务中心配电监测管理系统
- 长春国际会展中心配电监测管理系统
- 包头阿特斯配电监测管理系统
- 苏州吴江污水处理厂配电监测管理系统
- 上海正大广场配电监测管理系统
- 湖州优夫股份公司配电监测管理系统
- 浙江中医药大学配电监测管理系统

光储充一体化车棚



光储充一体化车棚由光伏组件、储能设备、充电桩、车棚构件等组成，是一种综合利用光能、储能和充电技术为电动汽车提供充电服务，广泛应用于园区、商场、酒店、展览中心、园区、公用停车场、高速服务区等场合。

系统功能

- 遮阳功能
- 光伏发电
- 智能充电站
- APP/云平台双端管理
- 供配电监测
- 多重故障诊断保护
- 电池信息管理
- 环保节能



系统产品



交流充电桩

宽电压工作区间
多功率等级覆盖
充电方式多样



直流充电桩

宽电压工作区间
恒功率输出
功率等级全覆盖



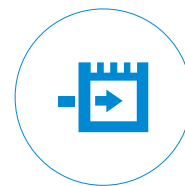
柔性智能群充设备

功率集中
灵活分配
高效节能
适应性强



充电桩运营平台

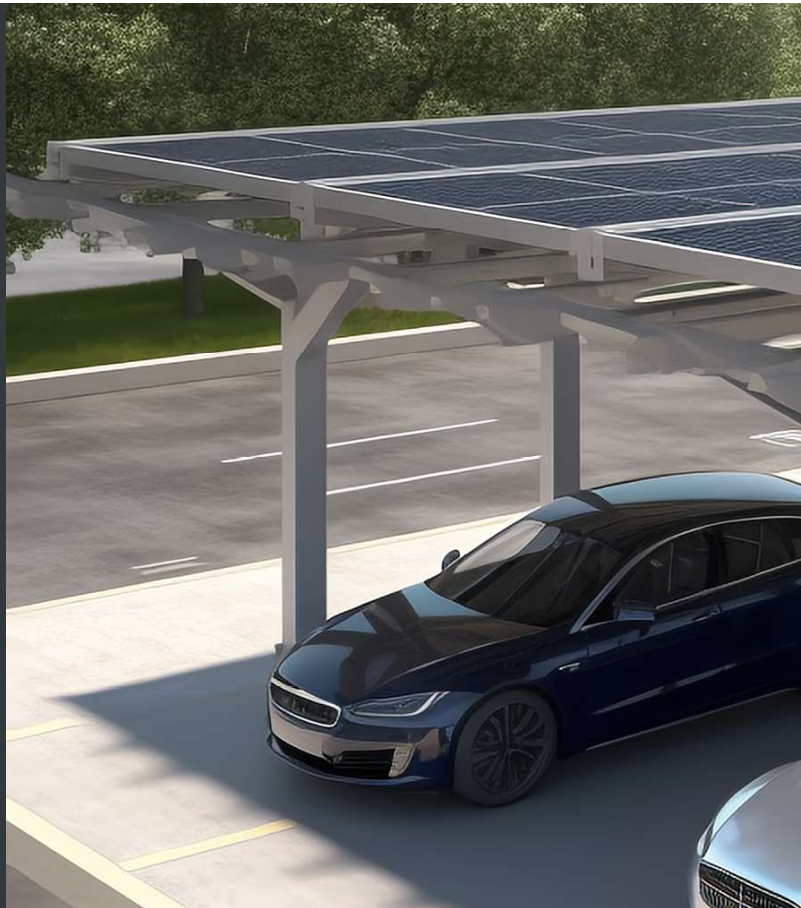
实时监控
管理设置
运维管理
统计分析



设备配套产品

智能配电柜
变压器 / 逆变器
计量表具
安全产品

光储充一体化车棚



案例介绍



万洋众创城光储充项目

项目装机容量为 24kW，安装 445W 双面双玻光伏组件 54 块，7kW 汽车充电桩 2 台，3.5 千瓦电动自行车充电桩 1 台，5kW/6.5kWh 光储系统 1 套。停车棚采用“自发自用，余电上网”的方式接入电网。

海南电网光储充项目

南方电网海南省电力公司在国际医疗先行区建设了集光伏、储能、充电、智慧路灯为一体的光储充一体化充电站，是微电网跨技术领域、多系统协调集成的综合示范项目应用，满足先行区电动汽车绿色出行充电需求，打造智慧城市中的智能电网延伸发展样本。



甘肃省通渭县孟河村光储充项目

通过利用太阳能发电、储能系统的储存功能以及充电桩的充电服务，可以实现削峰填谷、节省配电增容费用、提高新能源的消纳能力等目标。光伏发电和储能系统的结合还可以为当地的电动汽车提供充电服务。



徐州芝溪家园光储充项目

该项目是一个集光伏发电、储能系统和充电桩于一体的新能源利用项目。项目安装了约 330kW 太阳能板，每年可以发电 30 万度。这些电能被储存在储能系统中，当电网负荷高峰时，储能系统会释放储存的电能为电瓶车提供充电服务。



办事处信息



微信公众号



微信视频号



抖音号

浙江正泰仪器仪表有限责任公司

温州基地

地址：浙江省温州市乐清市北白象镇量测路1号

正泰仪表量测产业园

邮编：325603

电话：0577-62877777

杭州基地

地址：浙江省杭州市滨江区月明路560号

正泰大厦

邮编：310052

电话：0571-56977777

全国统一客户服务热线

400-817-7777

欢迎访问：<http://im.chint.com>

"CHINT"、"正泰"系注册商标，属正泰电器(CHINT ELECTRIC)所有

正泰仪表版权所有，采用环保纸印刷 2024.03



本广告资料由正泰仪表印制，仅用于说明本系列产品的相关信息。正泰仪表随时可能因技术升级或采用更新的生产工艺而改进本手册有关内容，或对本手册的印刷错误及不准确的信息进行必要的改进和更改，恕不另行通知。商家订货时请随时联系本公司，以证实有关信息。