

The logo for CHNT, featuring the letters 'CHNT' in white on a blue background.

正泰仪表

A photograph of a university campus during autumn. A paved path covered in fallen orange leaves leads towards a large, multi-story red brick building with many windows. The trees are in full autumn foliage, and the sky is overcast.

# 智慧校园解决方案

智能量测 碳索未来

Smart Metering Zero-Carbon Future

# 智慧校园解决方案



智慧校园解决方案对校园用水、用电、门锁、设备管控、环境监测、场景联动、绿色节能等进行全流程的数据采集、统计、分析、展现、策略控制、指标监测、阈值预警等，搭建数据支撑体系，提升学校管理精细化和服务科学化的能力。



## 系统价值

基于智能传感、物联网、大数据、数字孪生等信息技术构建智慧校园综合能源管理平台，为校园提供先进的能源精细化管理方案，通过对能源传输及使用等各环节的数据采集、分析和优化，实现校园能源的高效利用、智能调度、异常监测等，提高用能效益。



## 系统特点

- ◎ 采用数字孪生搭建校园三维场景，实现现场可观、可控、可测；
- ◎ 整合校园各业务数据应用，实现校园“一张图”管理；
- ◎ 实现校园现场异常预警及故障快速定位。



# 学生公寓解决方案

## 水电双控解决方案

### 系统价值

- 自动采集、互联互通和水电统一管理；
- 支持预付费和水电统一账户支付模式；
- 自动生成统计数据报表；
- 自动识别违规电器和定时通断电设置。



### 系统功能

- 自动或手动实时数据抄读并存储生成，丰富的统计报表；
- 支持预付费模式和移动充值模式；
- 定制补贴计划，自动下发；
- 定时断电供电功能，实现熄灯控制，检测线路不安全用电情况。





## 学生公寓解决方案

### 热水水控解决方案

#### 系统价值

- 数据实时采集和参数远程设置；
- 支持按时间、流量、次数计费模式设置；
- 支持蓝牙、刷卡、小程序等用水方式；
- 按不同的费率进行结算，支持计费到人。



#### 系统功能

- 支持窗口、公众号、小程序等充值方式，定制补贴计划，自动下发，优先使用补贴金额；
- 远程设置水费单价，支持温控功能，水温达到设定值时开始扣费；
- 系统检测非法卡插入、强磁干扰、破坏性开阀等操作，且生成告警信息通知管理员；
- 资金安全，卡只负责记账，当发生丢卡时，及时挂失不会造成金钱损失。



## 学生公寓解决方案

### 智能门锁解决方案

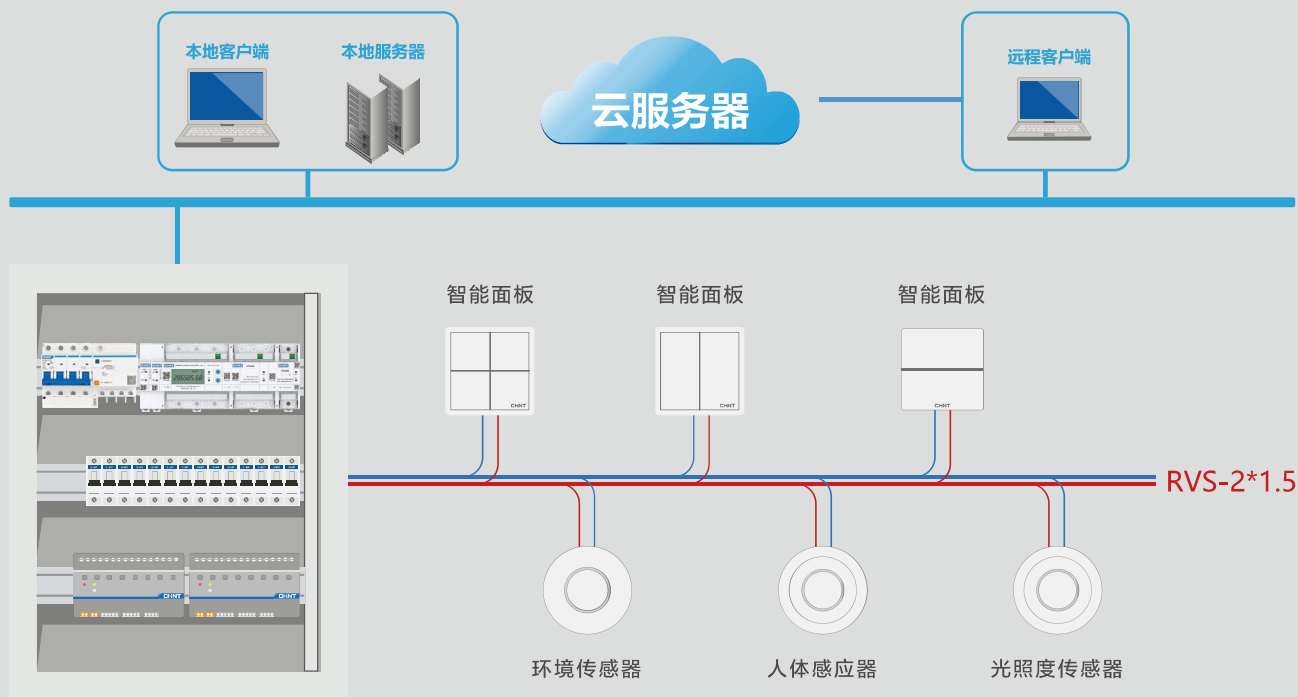
#### 系统价值

- 支持小程序、指纹、一卡通、密码等开门方式，多种联网方式，便捷部署和统一管理；
- 密码、指纹远程下发和在线添加、删除、修改入住人员数据；
- 实时查看管理各区域公寓房间入住人员及门锁信息；
- 批量导入和导出信息，入住人员开门记录可追溯，开门权限远程可控可管。



#### 系统功能

- 支持远程授权、远程下发名单、远程开门等远程管理；
- 退宿或更换宿舍只需要取消授权；
- 联网 + 断网双工作模式，断网根据宿舍名单验证开门，数据自动存储，恢复网络后自动上报；
- 监测到非正常方式开房门时，自动发送报警信息至该房间的学生以及管理员手机上。



## 校园节能监管平台 智能照明解决方案

### 系统价值

- 舒适的照明体验和便捷、高效的运营管理；
- 主动预警提升用电安全性；
- 具有分回路能耗监测和控制功能；
- 系统平台兼容多种控制策略。



### 系统功能

- 自动调光和控制，软启动和软关断有效延长灯具寿命；
- 实现单点、双点、多点、区域、群组控制、场景设置、定时开关、集中监控；
- 全自动运行状态，按预先设定的时间自动切换；
- 具备自诊断功能，实时监测设备的状态，发生故障及时处理。



## 校园节能监管平台 智慧路灯解决方案

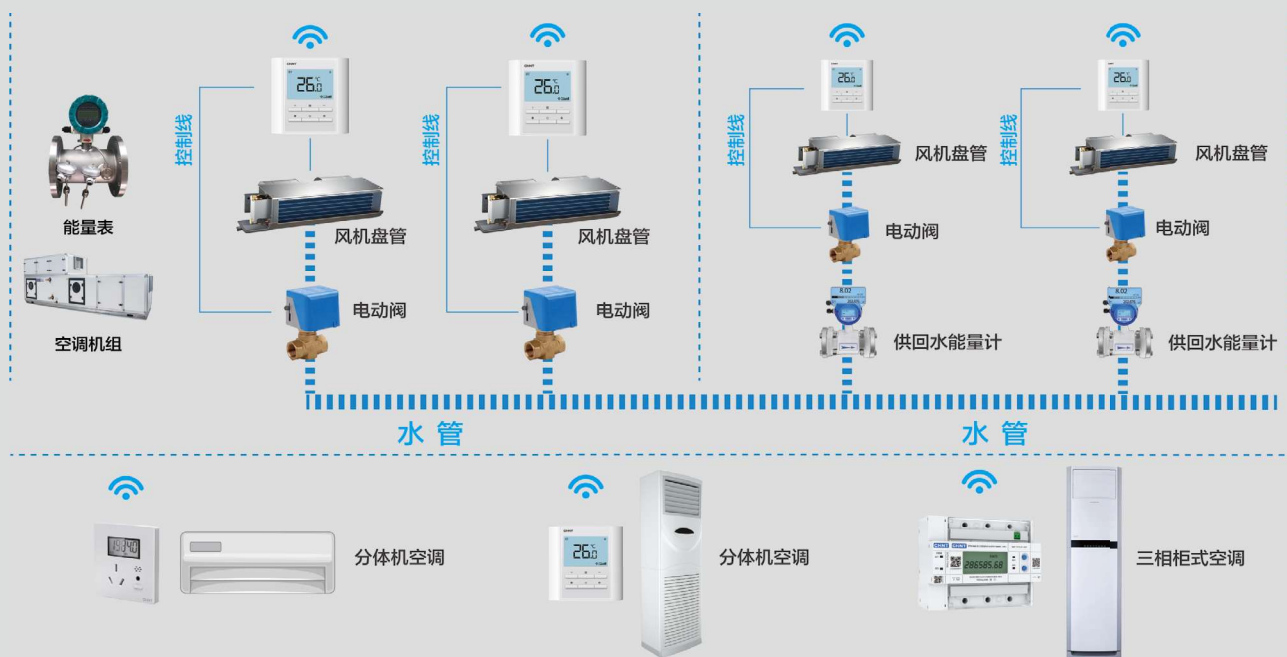
### 系统价值

- 通过远控、定时、日出日落时间或结合环境照度等策略实现路灯智能控制；
- 路灯工作状态实时监控；
- 在线巡检，异常情况实时预警；
- 通过“遥信”、“遥测”、“遥控”，实现路灯的集中监测和管理。



### 系统功能

- 实现节假日、经纬度策略，自由设置亮度值；
- 支持单灯控制、群控、场景和时间段控制；
- 远程查询电压、电流、功率、功率因数、电量、开关状态等数据；
- 准确标示智能设备和单灯在地图上的位置，方便检修定位。



## 校园节能监管平台 空调能耗解决方案

### 系统价值

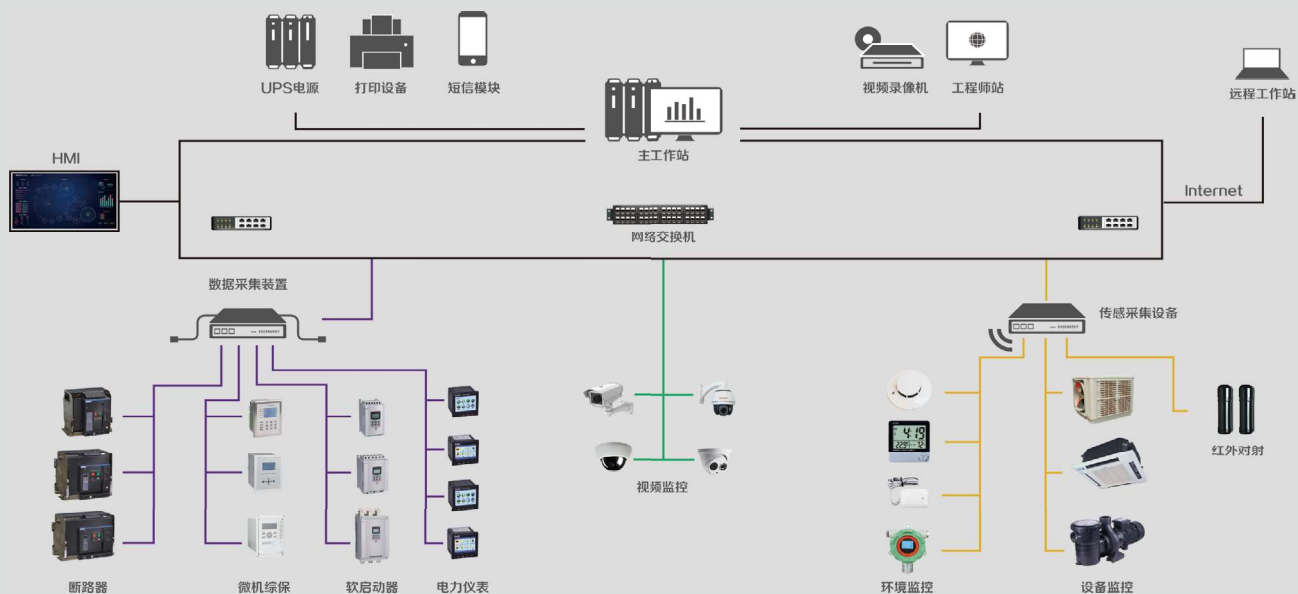
- 参数、特性分项监测，运行效率可视化；
- 远程维护管理，降低维保费用；
- 日、月、年耗电量统计、对比和查询；
- 监测能耗信息变化，发掘更多节能潜力，及时推送故障报警信息。



### 系统功能

- 单个空调的启停、风速、模式、温度等控制，实现远程对空调精准管控；
- 所有空调运行参数进行统一设置，高效快捷，可设置多种控制场景；
- 实时在线监测每台空调的电压、电流、功率、用电量和室内温度等；
- 通过数据对比，实现安全隐患分析和故障定位等，实时推送报警信息至 Web 端 / 手机 APP。





# 校园节能监管平台

## 用电管理解决方案

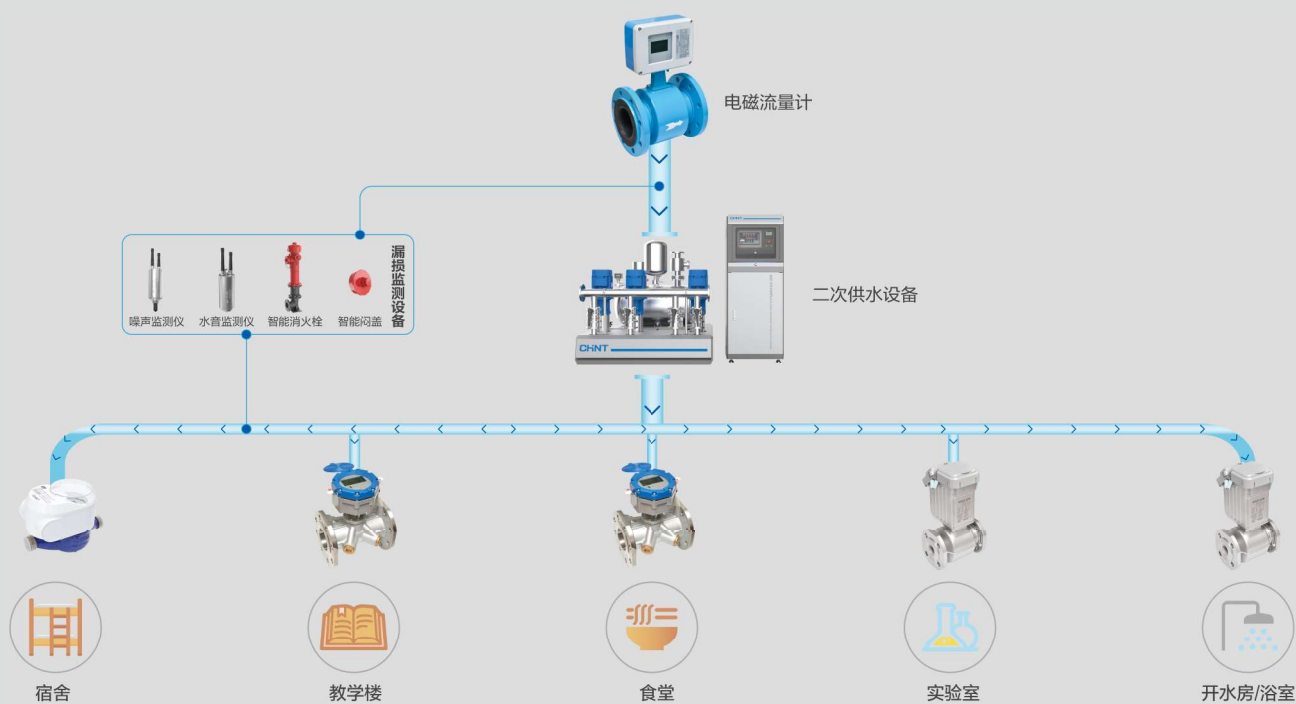
### 系统价值

- ◎ 综合运用技术手段和管理手段降低电能消耗和运行成本；
- ◎ 系统主动维护和服务，保证电能使用的高效平稳；
- ◎ 监视分析电能质量问题，降低故障风险；
- ◎ 有效诊断、分析故障原因，保障供电连续性。



### 系统功能

- ◎ 实时监测各项电气参数，及时发现潜在的安全隐患；
- ◎ 对整个用电系统的电能质量和可靠性状况进行持续性的监测；
- ◎ 集成温湿度、烟感、消防、门禁、安防视频等传感设备的信息，实时监测配用电系统的运行环境；
- ◎ 对保护动作、事故跳闸及参数越限等事件记录进行存储和管理。



## 校园节能监管平台 给水管网解决方案

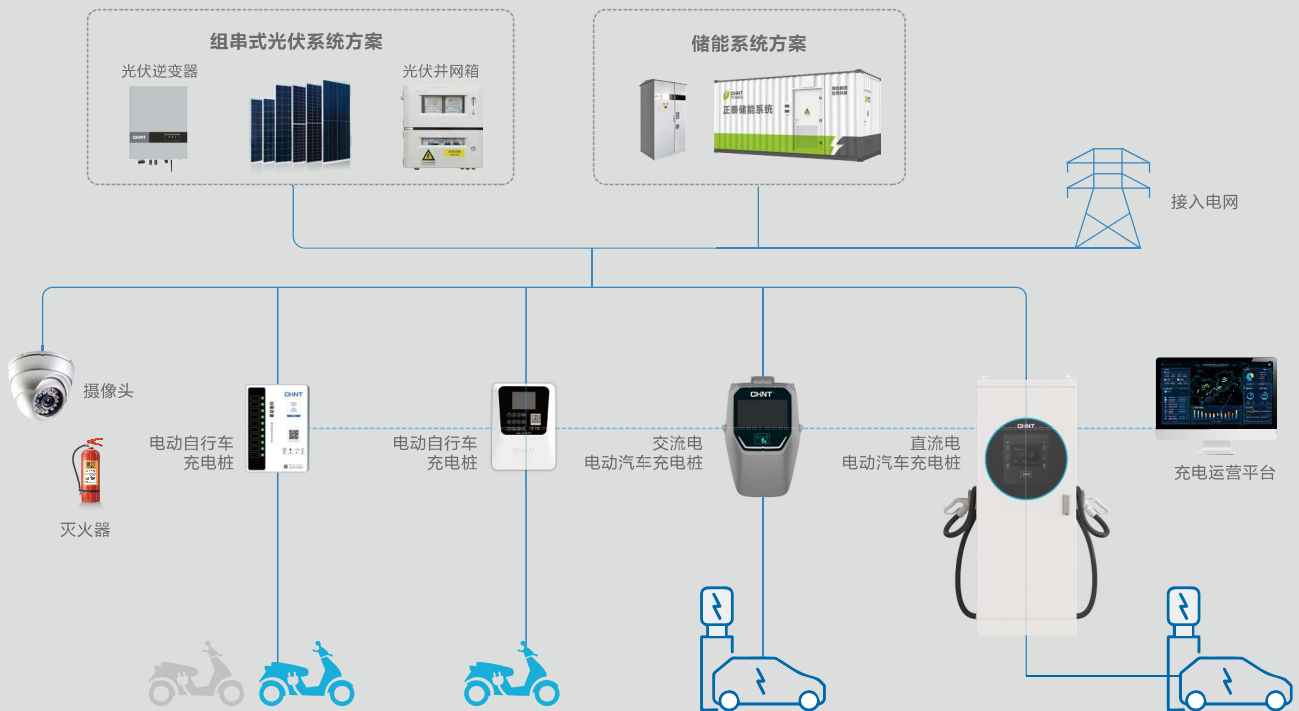
### 系统价值

- ◎ 实时监测水质、水压，保障供水安全；
- ◎ 整合数据资产，建立健全实用、完整、可靠的管网信息体系，进行数据的集中采集和存储；
- ◎ 通过数据分析、及时运维、减少漏损，促进水资源节约；
- ◎ 减少人力投入，降低运营成本。



### 系统功能

- ◎ 用水信息简介及今日供水量、昨日同期供水量、今日夜间小流量、各供水设备数量等运行信息汇总功能；
- ◎ 按照管网层级建立用水系统查询结构，以曲线图的方式展示各水流量信息；
- ◎ 按功能区域、单表、日、月、年、自定义时间段内查询每个计量表的用量并生成相应报表；
- ◎ 对漏损量、漏损量趋势、漏损率趋势、夜间小流量趋势等信息的统计、分析和展示功能。



## 校园光储充一体化解决方案



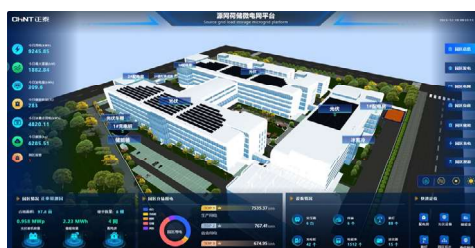
### 系统价值

- ◎ 无人值守，平台化管理，降低运维成本；
- ◎ 可实现节能减排，为学校节省资金，提高用能效率；
- ◎ 应用于新能源汽车和电瓶车充电，且可拓展其他终端用电负载；
- ◎ 对发电量、用电量进行估算，实现用电最优化的调度和管理。



### 系统功能

- ◎ 用电高峰，系统给电网供电；逢用电低谷，给自身、电动汽车或电瓶车充电，起到削峰填谷的作用；
- ◎ 提高了校园空间的利用率，有效解决新能源发电间歇性、不稳定及消纳问题；
- ◎ 主动预警，通过数据采集、分析和检测电池特征，提前预知电池的安全风险；
- ◎ 根据能源需求进行智能分配，从而实现系统的能源优化和节能减排。





办事处信息



微信公众号



微信视频号



抖音号

## 浙江正泰仪器仪表有限责任公司

温州基地

地址：浙江省温州市乐清市北白象镇量测路1号

正泰仪表量测产业园

邮编：325603

电话：0577-62877777

杭州基地

地址：浙江省杭州市滨江区月明路560号

正泰大厦

邮编：310052

电话：0571-56977777

全国统一客户服务热线

**400-817-7777**

欢迎访问：<http://im.chint.com>

"CHINT"、"正泰"系注册商标，属正泰电器(CHINT ELECTRIC)所有

正泰仪表版权所有，采用环保纸印刷 2024.03



本广告资料由正泰仪表印制，仅用于说明本系列产品的相关信息。正泰仪表随时可能因技术升级或采用更新的生产工艺而改进本手册有关内容，或对本手册的印刷错误及不准确的信息进行必要的改进和更改，恕不另行通知。商家订货时请随时联系本公司，以证实有关信息。